



DOW

陶氏建筑用乳液及应用

背胶专用苯丙乳液

百历摩™ PRIMAL™ AS-8255乳液

PRIMAL™ AS-8255 乳液概述

- PRIMAL™ AS-8255 乳液是一款专门针对低吸水率的玻化砖、仿古砖等饰面砖的背面及界面处理而开发的高性能瓷砖背胶乳液。
- PRIMAL™ AS-8255是一款有机硅改性苯丙乳液，具有出色的初粘性、优异的粘结强度、突出的耐水性、耐高温老化以及良好的施工性。
- PRIMAL™ AS-8255能够与瓷砖等材料背面有效地结合，同时与瓷砖粘结材料有效的连接，保证了玻化砖粘贴的牢固程度。
- 安全环保。在生产中不添加甲醛或甲醛释放剂、APEO、增塑剂。

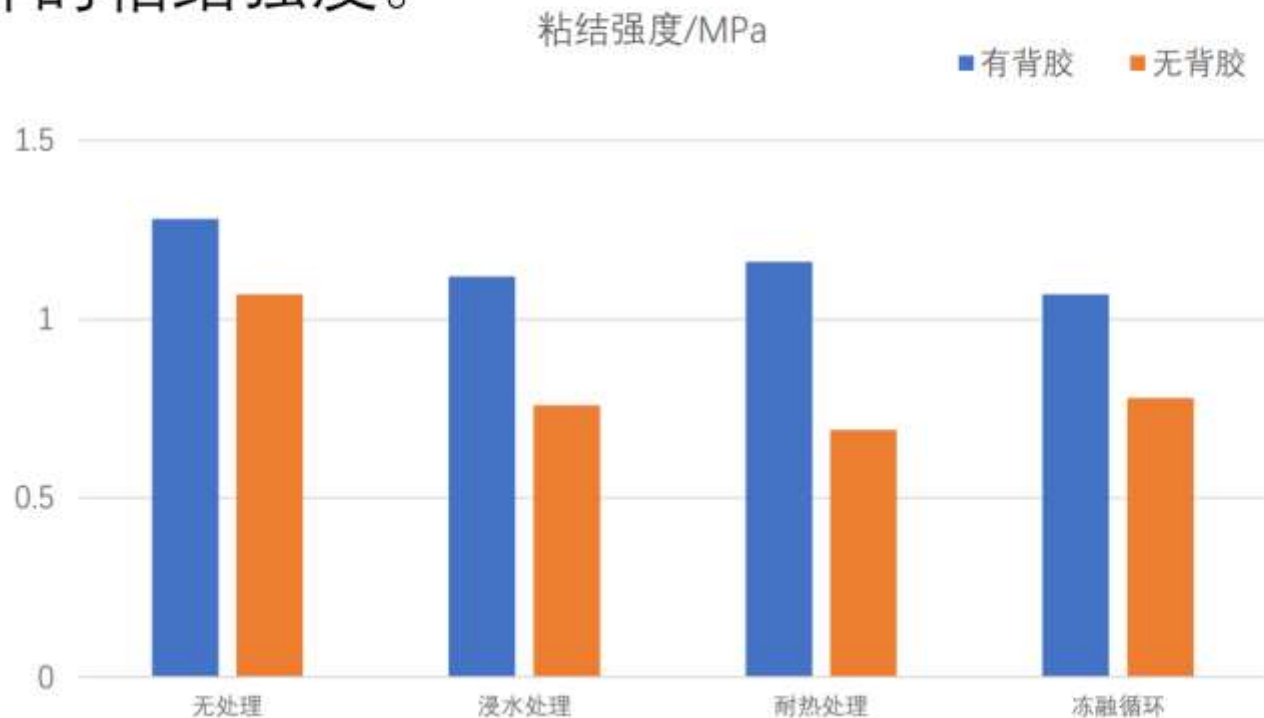
技术参数

| 聚合物类型 | 有机硅改性苯丙乳液 |
|----------------------|---------------|
| 外观 | 乳白色液体 |
| 固含 | 50 ± 0.5% |
| pH | 7-8 |
| 粘度 (2#, 6 rpm, 25°C) | 2000-5000 cps |
| 最低成膜温度 | 0°C |

PRIMAL™ AS-8255 背胶乳液性能

■ 强效粘结，持久防脱

依据标准 T/CBMF 87-2020 《建筑墙地砖铺贴用背胶》检测，在无处理、浸水、热老化、冻融循环等考验之下，Primal AS-8255背胶乳液均提供优异的粘结强度。



瓷砖粘结材料按照T/CBMF 87-2020要求，使用水泥砂浆做粘结剂。

水泥:砂子:纤维素醚:水=1000: 1000: 2: 400

粘接强度测试条件

无处理: 标养27天

浸水处理: 标养7天, 浸水20天

热处理: 标养14天, 70°C老化14天

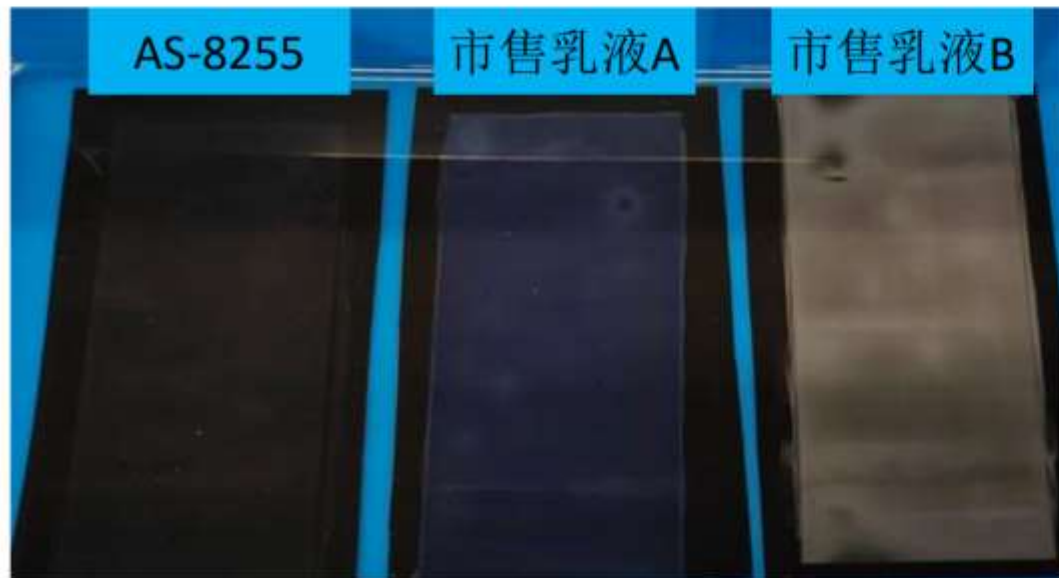
冻融循环: 标养7天, 浸水21天后, 冻融循环25次 (-15 ~ 15 °C)

PRIMAL™ AS-8255 背胶乳液性能

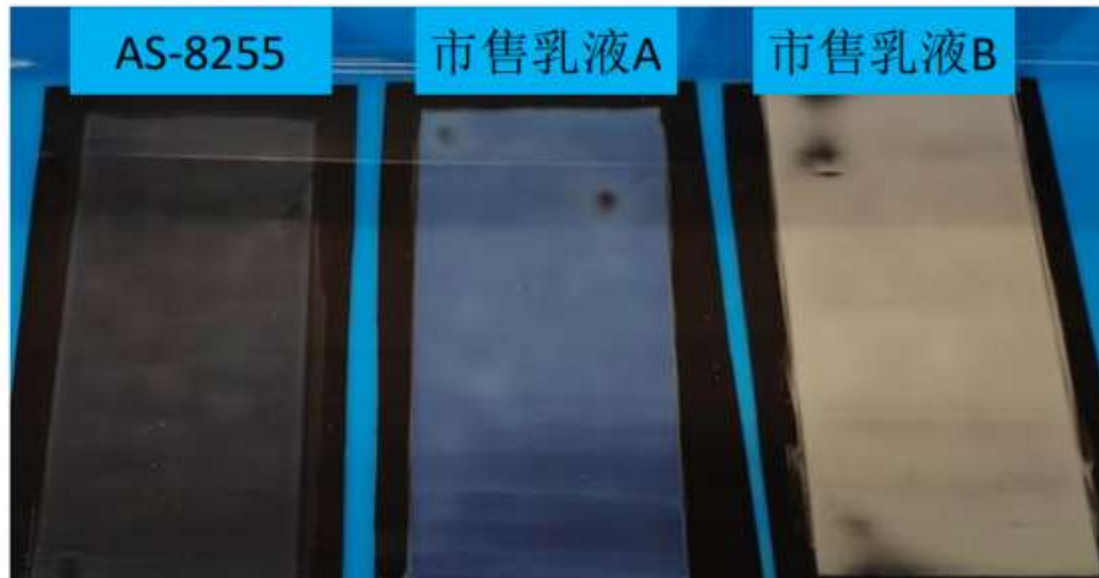
- 耐水白性能优异

Primal AS-8255背胶乳液的耐水白效果明显，且在较苛刻的环境中（例如，高碱性）仍可以保持优异的耐水白性能。

6h 耐水白测试



24h 耐水白测试

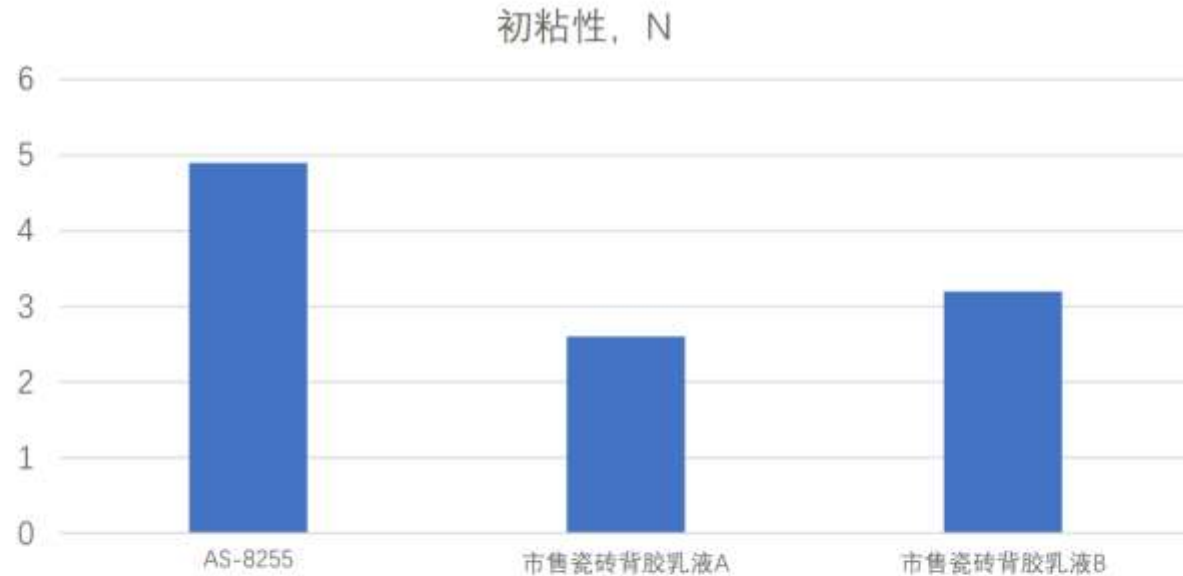
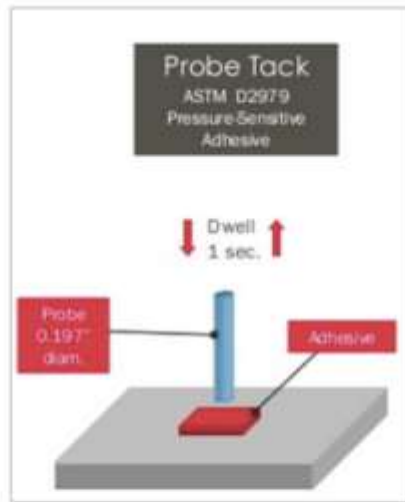


(刮膜100 μ m湿膜，室温养护24h后泡水6h、24h)

PRIMAL™ AS-8255 背胶乳液性能

- 初粘性好

Primal AS-8255背胶乳液在常温下表现出很好的初粘性；同时，在初粘性和粘结强度之间取得很好的平衡。



Probe Tack 探针法评估初粘性，可获得定量的结果

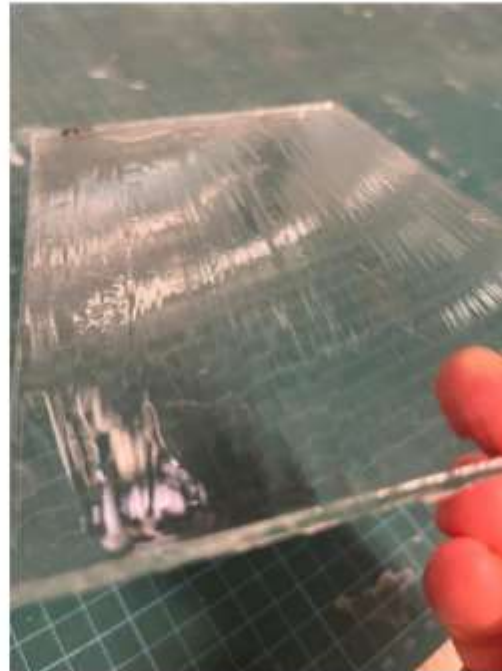
PRIMAL™ AS-8255 背胶乳液性能

- 易施工，胶膜强度高，有一定的流平性

Primal AS-8255背胶乳液在常温下60分钟左右实干。干燥后胶膜有一定的强度，耐揉搓、不易掉胶。AS-8255具有一定的流平性，施胶后胶膜厚度更均匀。



AS-8255涂刷完
干燥后表面平整、光滑



市售的背胶乳液
刷涂完干燥后刷痕明显